



# Konfigurasjon av inrX og SIUS

## Innholdsfortegnelse

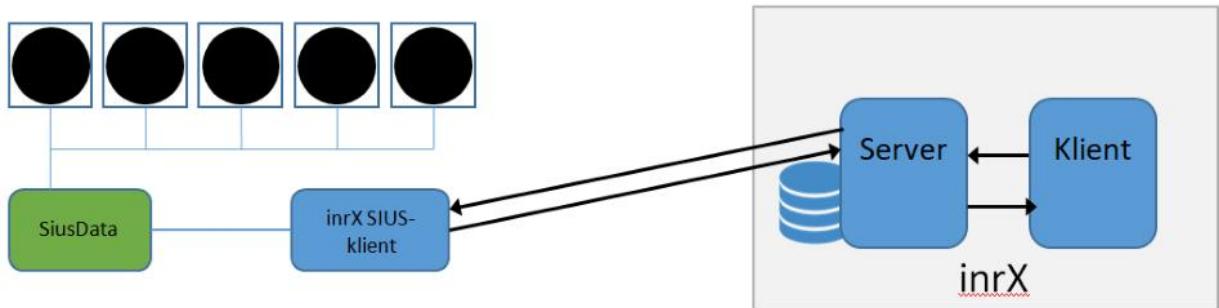
Versjonsinformasjon .....	3
Introduksjon .....	4
Konfigurasjon av inrX-SIUS-klient.....	5
Aktivere støtte for SIUS i inrX.....	7
Sende påmeldinger til SiusData.....	8
Importere påmeldinger i SiusData .....	9
Sende resultater til inrX etter endt skyting .....	10
Ikke-støttede funksjoner .....	11

## Versjonsinformasjon

<b>Dato</b>	<b>Dok ver.</b>	<b>inrX ver.</b>	<b>SiusData ver.</b>	
16.11.2019	0.1	1.5.0	2.07b	Første versjon

## Introduksjon

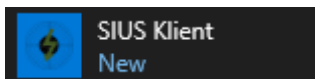
inrX-SIUS-klient er et bindeledd mellom SIUS programmet SiusData og inrX. inrX-SIUS-klient gjør det mulig å overføre påmeldinger fra inrX til SiusData og å overføre resultater fra SiusData til inrX.



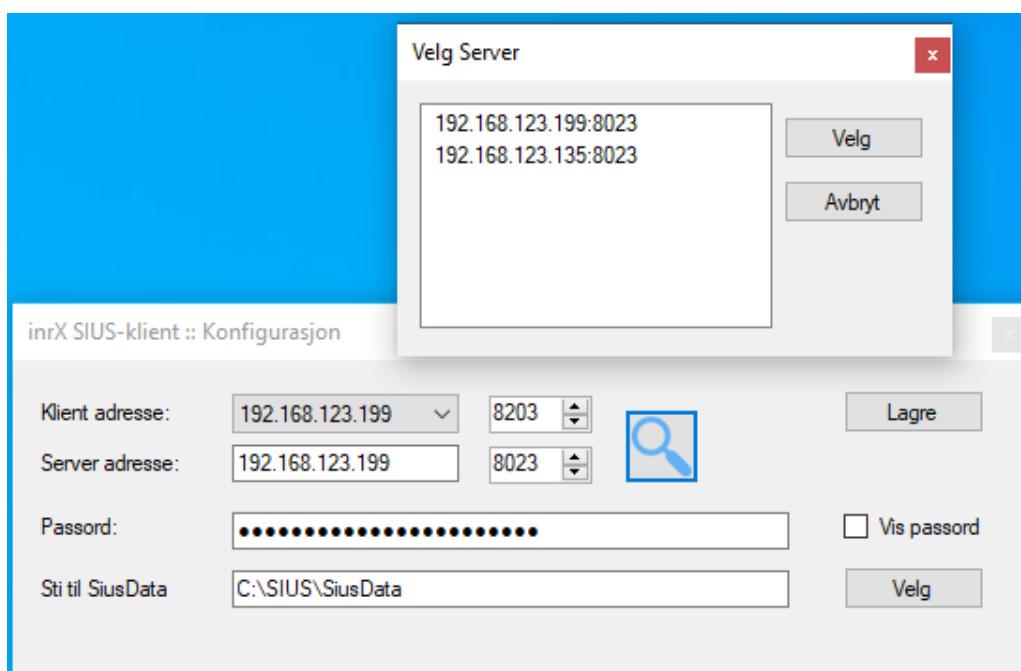
## Konfigurasjon av inrX-SIUS-klient

Installer inrX ihh til dokumentasjonen på den datamaskinen hvor inrX-SIUS skal kjøre.

Husk å starte inrX instansen som har lokal server før du fortsetter med konfigurering av inrX-SIUS-klient. Lokal server må være konfigurert til å tillate eksterne klienter.



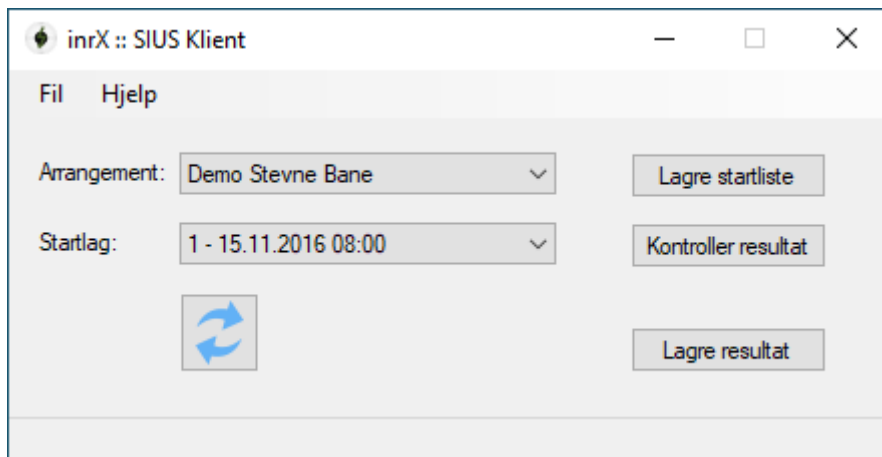
Start «SIUS Klient» fra startmenyen. Ved første oppstart vil programmet spørre etter nødvendig informasjon for integrasjonen.



Fyll ut:

- Velg «Klient adresse» som ligger i samme nettverk som inrX-tjener.
- Klikk på søkeikonet for å finne tilgjengelige tjenerer, eller skriv inn IP adressen i feltet «Server adresse».
- Om nødvendig, endre porter og passord. Om ikke dette ikke er endret på inrX, kan disse være uendret her også.
- Oppgi sti til installasjonsmappen til SiusData. Som standard er det «c:\SIUS\SiusData».

Lagre og start programmet på nytt. Ved oppstart skal inrX-SIUS-klient koble til inrX, og konfigurerte arrangement og startlag blir tilgjengelig.



Fra inrX (Hjelp -> Vis klienter), kan en i tillegg se at inrX-SIUS-klient er listet som en av klientene som har koblet opp.

Type	IP adresse	Port
inrX	127.0.0.1	59463
SIUS	192.168.123.199	59524

## Aktivere støtte for SIUS i inrX

I inrX under Preferanser -> Generelt, merk av for støtte av SIUS:

Aktivere støtte for SIUS

Lagre konfigurasjonen.

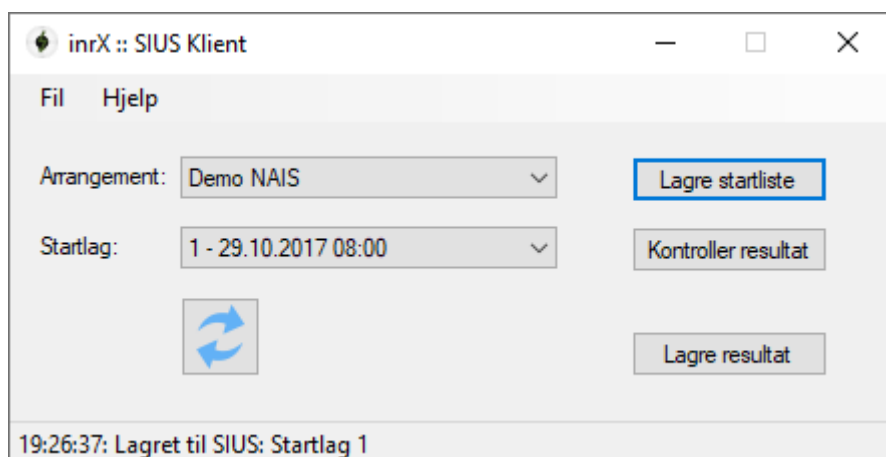
## Sende påmeldinger til SiusData

SiusData må startes før en sender påmeldinger fra inrX, ettersom fil for utveksling av data velges i SiusData under oppstart.

Når et startlag er klart, kan det sendes til inrX-SIUS-klient. Fra Påmelding, velg aktuelt startlag, og klikk «Send til EI.»:

DM klasser:	<input type="text" value="-"/>	<input type="checkbox"/> DM
DM Lag:	<input type="text"/>	<input type="checkbox"/>
Startlag:	<input type="text"/>	<input type="button" value="Send til EI."/>
Skivenr:	<input type="text"/>	
Løpenr skiver:	<input type="text"/> - <input type="text"/>	
	<input type="button" value="Slett"/>	<input type="button" value="Legg til"/> <input type="button" value="Lagre"/>

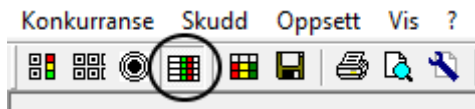
Det kan da observeres i inrX-SIUS-klient, at startlisten er skrevet til fil som deles med SiusData:



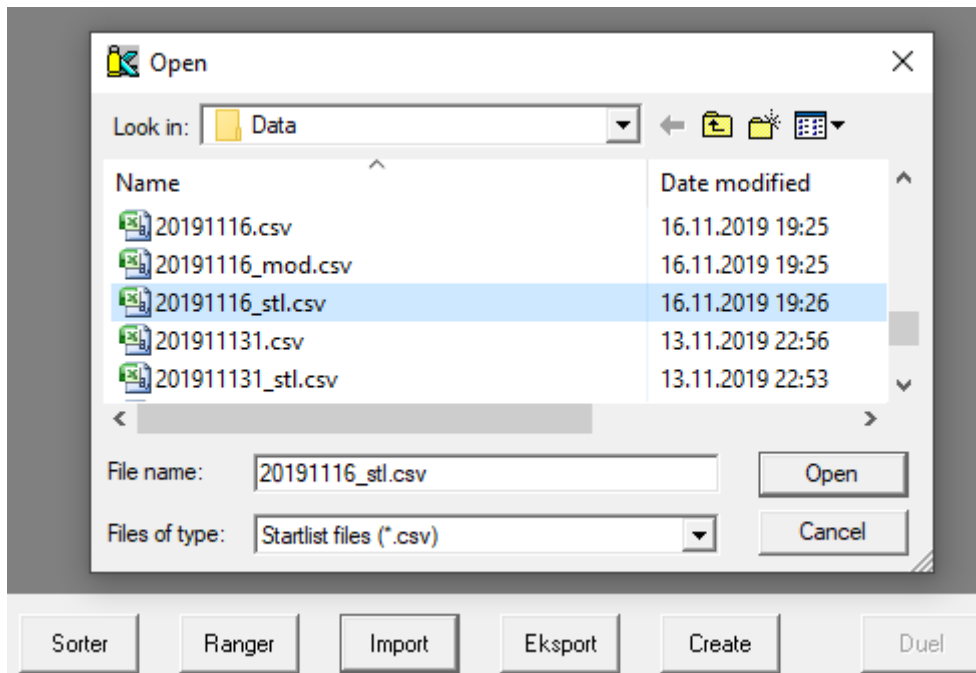


## Importere påmeldinger i SiusData

Påmeldinger importeres fra Startliste-visning:



Velg filen som ble definert under oppstart av SiusData. Merk at «\*\_stl.csv» inneholder påmeldinger. CSV filer uten «\_stl» i navnet inneholder resultater etter skyting.



Gå til tabellvisningen for å starte øvelsen:



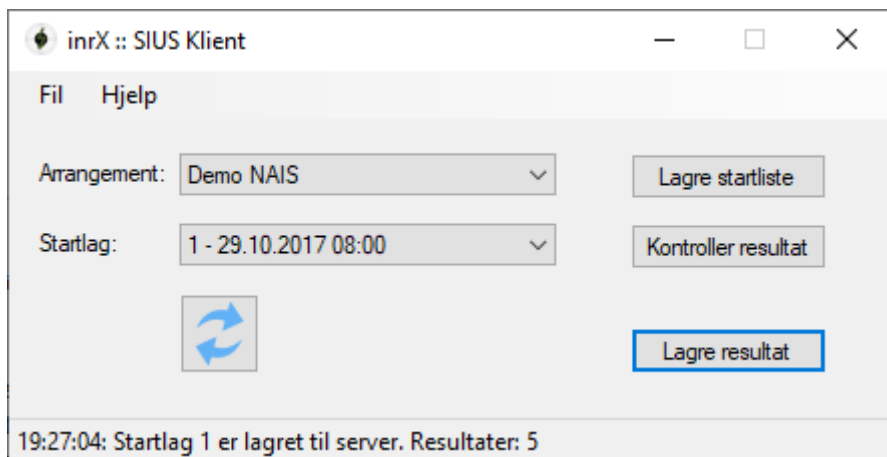
Last inn startlaget:



## Sende resultater til inrX etter endt skyting

Etter laget har fullført skytingen, kan du kontrollere formatet og sende inn resultatene fra inrX-SIUS-klient.

Velg aktuelt arrangement, og klikk på oppdateringsknappen om du ikke ser aktuelt startlag. Velg gjeldende startlag og klikk «Kontroller resultat» for å verifisere resultatet og formatet. Klikk «Lagre resultat» for å overføre resultatene til databasen. Resultatene da blir umiddelbart tilgjengelige for visning i resultatlisten.



Merk at verifikasjon av resultater og format skjer automatisk ved lagring mot database, og du vil få melding om noe er feil.

Det kan ta opptil et minutt etter endt skyting før resultatene er tilgjengelige fra SiusData.

## Ikke-støttede funksjoner

- import av finaleskytinger fra SiusData.
- Import av resultater fra Silhuett øvelsen.